

A16a Infrarood panelen met decoratie motief

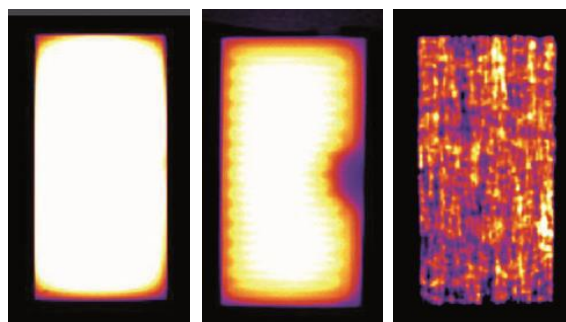
Hoe werkt infraroodverwarming?



Infraroodverwarming verwarmt niet de lucht, maar straalt. Wanden, muren, plafonds en alle andere objecten in de ruimte worden geleidelijk opgewarmd door directe straling. De warmte van de wanden en het meubilair wordt vervolgens gelijkmatig uitgezonden. Dit is een volkomen natuurlijk proces, net als bij verwarmen met een kachel of door de zon. Bij gebruik van

infraroodverwarming zullen de mensen in de ruimte direct de stralingswarmte voelen, terwijl de lucht niet verwarmd wordt en daardoor niet uitdroogt. Er ontstaat ook geen of stofwerveling, omdat de lucht niet opgewarmd wordt en daardoor niet circuleert. Er kan frisse lucht binnengelaten worden door een open raam, zonder dat er energie of warmte verloren gaat. Het gevoel van comfort is niet langer alleen afhankelijk van de luchttemperatuur. Dankzij de straling van infraroodverwarming ligt de gevoelstemperatuur 2 tot 3 °C hoger dan bij convectieverwarming. Dit betekent dat infraroodverwarming met korte opwarmtijden en lagere luchttemperaturen evenveel en zelfs meer comfort biedt dan convectieverwarming.

Onze Infrarood panelen worden gekenmerkt door hun elegante, eenvoudige ontwerp, met standaard wit, licht gestructureerd oppervlak of voorzien van een decoratieve motieven en zelfs leverbaar met uw persoonlijke lievelingsfoto. Onze panelen zijn de ideale keuze voor iedereen die op zoek is naar een zeer effectieve, goedkope verwarmingsoplossing, monteerbaar op uw muur of het plafond.



Wiemann Paneel met optimale vlakverdeling

Panelen midden en rechts concurreerde fabricaten

Wij bieden u:

- Innovatieve hoogwaardige kwaliteitsproducten
- Land van herkomst/productie Duitsland.
- Langjarige ervaring in infrarood verwarmingsbereik
- Voor projecten een deskundig advies ter plaatse door geschoold personeel.
- Ondersteuning in de planning
- Installatie door onze handelspartner mogelijk
- 72 maanden garantie
- Regelingen voor panelen Op aanvraag

Vermogen (Watt)	Spanning (Volt)	Plaat dikte (mm)	Afmeting (mm)
440	230 V	20	1000 x 390
740	230 V	20	1200 x 590
940	230 V	20	1430 x 600
1240	230 V	20	1600 x 690

